




**RICACE, UNIDAD DE NEGOCIOS DE MANTENIMIENTOS Y SERVICIOS**

**EXPERTOS EN MANTENIMIENTO DE PUERTAS AUTOMÁTICAS EN PERÚ**



Jr. Cerro Prieto N° 496  
Urb. San Ignacio de Monterrico  
Santiago de Surco - Lima



Contáctanos al  
 924 977 080 / 924 977 253



ventas@ricace.com  
informes@ricace.com



## NOSOTROS

En **RICACE**, no nos limitamos a ejercer como proveedor de servicio técnico, sino que somos asimismo una empresa de referencia en todo lo relativo a la instalación de puertas automáticas en Perú.

De este modo, le invitamos a hacernos llegar sus ideas y necesidades a fin de que podamos realizar el proyecto ideal para su caso.

Trabajamos con una selección de materiales, en manos de personal cualificado, que nos lo pone fácil a la hora de abordar este tipo de encargos, buscando siempre una solución que ponga su grano de arena para hacer un poco más cómodo el día a día del cliente.



## ¿POR QUÉ NOSOTROS?



### SEGURIDAD

La seguridad es lo primero, velando por nuestra propia seguridad y otras personas a las que pueda afectar nuestra actividad profesional. Nos aseguramos que los usuarios y clientes de puertas automáticas y puertas de garaje tengan un uso seguro. Al inicio de cada trabajo analizaremos los posibles peligros y riesgos en la instalación y al finalizar nos aseguraremos de que el área quede limpia, ordenada y segura.



### CUMPLIENDO PLAZOS

Cumplir los compromisos en tiempo y forma. Seriedad absoluta con los tiempos de actuación en el mantenimiento de puertas automáticas.



### CALIDAD

Calidad del producto instalado, buscando de manera constante productos de última generación en tecnología para que las instalaciones de las puertas automáticas sean cada vez más seguras y fiables.



### RAPIDEZ

Actuar con rapidez ante los requerimientos del cliente, de una manera inmediata. Entendemos la prioridad en dar solución a una puerta peatonal estropeada, o una puerta de garaje insegura. Somos rápidos en nuestras actuaciones.

## **NUESTRAS ESPECIALIDADES**

- Instalación de puertas, reparación de puertas, mantenimiento de puertas, automatización de puertas.
- Sistemas de seguridad, alarmas, cámaras de seguridad y videovigilancia, control de accesos, control de horario laboral, Integración de sistemas de seguridad.

### **PUERTAS DE GARAJE**

- Puertas Seccionales
- Puertas Corredoras
- Puertas Levadizas
- Puertas Batientes
- Puertas Enrollables
- Puertas de Cancelas
- Puertas Rápidas
- Puerta de Vidrio, etc.



# MANTENIMIENTO DE PUERTAS AUTOMÁTICAS

Un mantenimiento periódico de tus puertas automáticas te garantiza el buen estado de funcionamiento de las mismas, reduciendo las llamadas a urgencias y gastos no programados. En Ricace contamos con los recursos, infraestructura, experiencia y máximos estándares de calidad para garantizar excelentes resultados en el mantenimiento de puertas automáticas; cumplimos con la normativa de seguridad vigente europea.

Realizamos las comprobaciones, mediciones, reemplazos, ajustes y reparaciones necesarias para mantener o reparar la puerta automática y que esta, cumpla con sus funciones de manera eficiente.

Disponemos de tres modelos de mantenimiento adaptados a las necesidades de nuestros clientes:

## MANTENIMIENTO BASIC

Estando incluidas cuatro revisiones al año, dando presupuesto en el caso de tener que sustituir algún elemento.

## MANTENIMIENTO MEDIUM

Mismas características que el basic añadiendo mano de obra de reparaciones dentro de horario laboral.

## MANTENIMIENTO PLUS

Mismas características que el medium, añadiendo cambio de elementos de la puerta, tales como motor, cuadro, cerradura; siempre y cuando el técnico lo vea oportuno



## SERVICIO TÉCNICO

Si tiene algún problema en su instalación, Ricace se lo soluciona. A continuación, le detallamos algunos de los servicios de reparación que realizamos:

- Reparación de persianas y puertas metálicas por desgaste o fallo eléctrico.
- Reparación de carpintería metálica (barandas, escaleras, etc.)
- Reparación de automatismos.
- Reparación por daños ocasionados por colisión o por robo.
- Conversión de puertas abatibles en corredera y viceversa.
- Saneamiento de puertas y persianas metálicas por deterioro.

### REEMPLAZO DE PARTES Y COMPONENTES DE PUERTAS DE CRISTAL

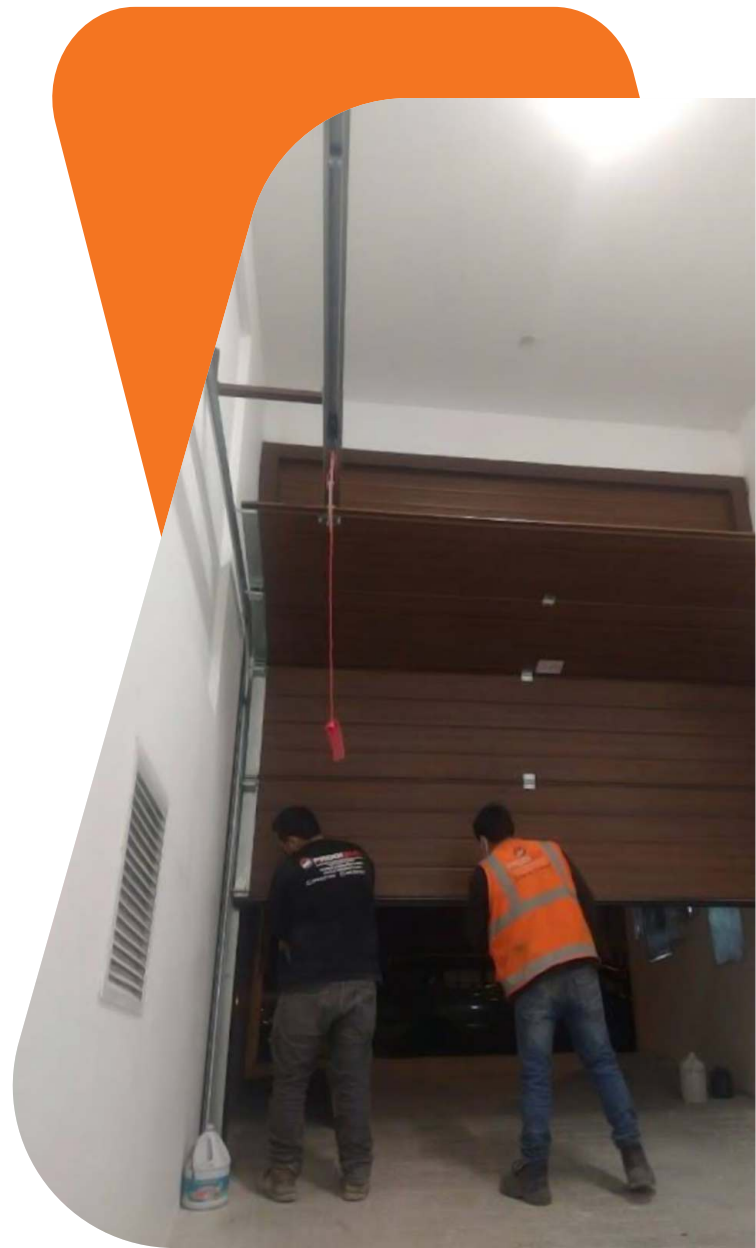
Nuestra empresa se especializa en proveer y reemplazar las partes originales especificadas por los fabricantes con el objetivo de mantener la comodidad, funcionalidad y el desempeño deseado, cumpliendo con los estándares más rigurosos exigidos por las instituciones reguladoras.

### REEMPLAZO DE PUERTAS CORREDERAS DE CRISTAL

Realizamos reparación de puertas correderas, mantenimiento e instalación de puertas de cristal. El proceso de instalación de la puerta corredera de cristal incluye, tomar medidas, retirar las puertas existentes y en algunos casos los marcos. Es muy importante asegurar que el marco sea resistente al agua antes de la instalación, después de esto, los paneles y cerraduras se pondrá en su lugar.

### MANTENIMIENTO DE PUERTAS INDUSTRIALES

El mantenimiento de puertas industriales es llevado a cabo por técnicos especialistas con extensa formación y experiencia. Se encargan de la revisión de todo tipo de puertas automáticas, muelles de carga y abrigos. Nuestros planes incluyen servicio de reparación y en el más avanzado con servicio urgente 24/7 para tener su puerta reparada el mismo día.



## **MANTENIMIENTO PREVENTIVO DE CALIDAD**

### **Inspecciones Periódicas**

Nuestros técnicos visitarán las instalaciones de manera organizada y periódica, bajo una rutina de trabajo predeterminada. En dichas visitas ajustarán los elementos eléctricos y engrasarán los elementos mecánicos para conseguir la **FIABILIDAD Y SUAVIDAD** del funcionamiento deseado.

Asimismo, se revisará y comprobará el buen funcionamiento de los elementos de **SEGURIDAD**, con el fin de evitar cualquier riesgo para el usuario. Finalmente, la adecuada **LIMPIEZA** de los componentes de la puerta, conllevará la buena imagen de esta.

## **MANTENIMIENTO CORRECTIVO**

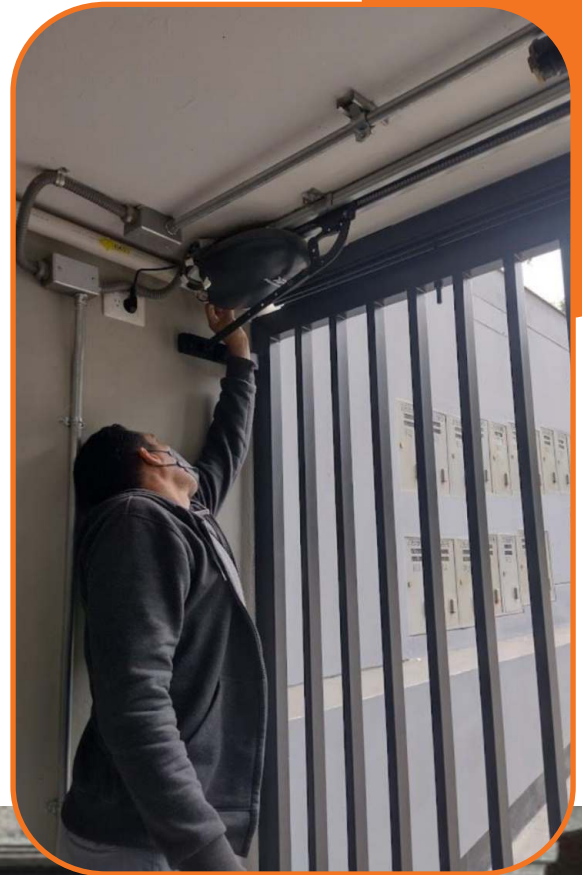
### **Avisos**

El aviso será resuelto en un **plazo máximo de 24h durante los 365 días del año.**

**Efectividad a la hora de acometer el aviso.** Resolviendo la causa y no la consecuencia.

**Seguimiento de averías.** Reuniones semanales con todo el equipo para tratar los avisos en común y así, acordar los mejores procedimientos para solventarlos.

Ante cualquier problema relacionado con la inhibición o pérdida de alcance del mando de apertura, disponemos de **medios específicos** para detectarlo; gestionando, si fuera necesario, su reclamación ante el organismo competente.



**EXPERTOS EN MANTENIMIENTO DE  
PUERTAS AUTOMÁTICAS EN PERÚ**

